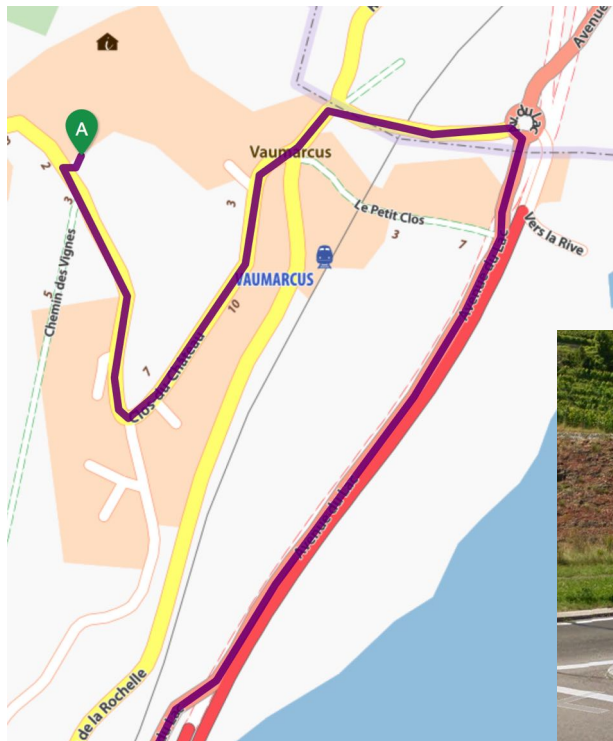




PLAN D'ACCES CHÂTEAU DE VAUMARCUS

Quelle que soit la provenance, emprunter l'autoroute A5 en direction de *Vaumarcus* (situé à mi-distance entre Yverdon-les-Bains et Neuchâtel). Quitter l'autoroute par la sortie 4 – *Vaumarcus*.



Au rond-point, prendre la route principale en direction de *Neuchâtel*, *Vaumarcus*, *Gorgier*, *St-Aubin-Sauges*.



Aux prochaines intersections, suivre les panneaux bruns "Château de Vaumarcus" pour arriver à destination.

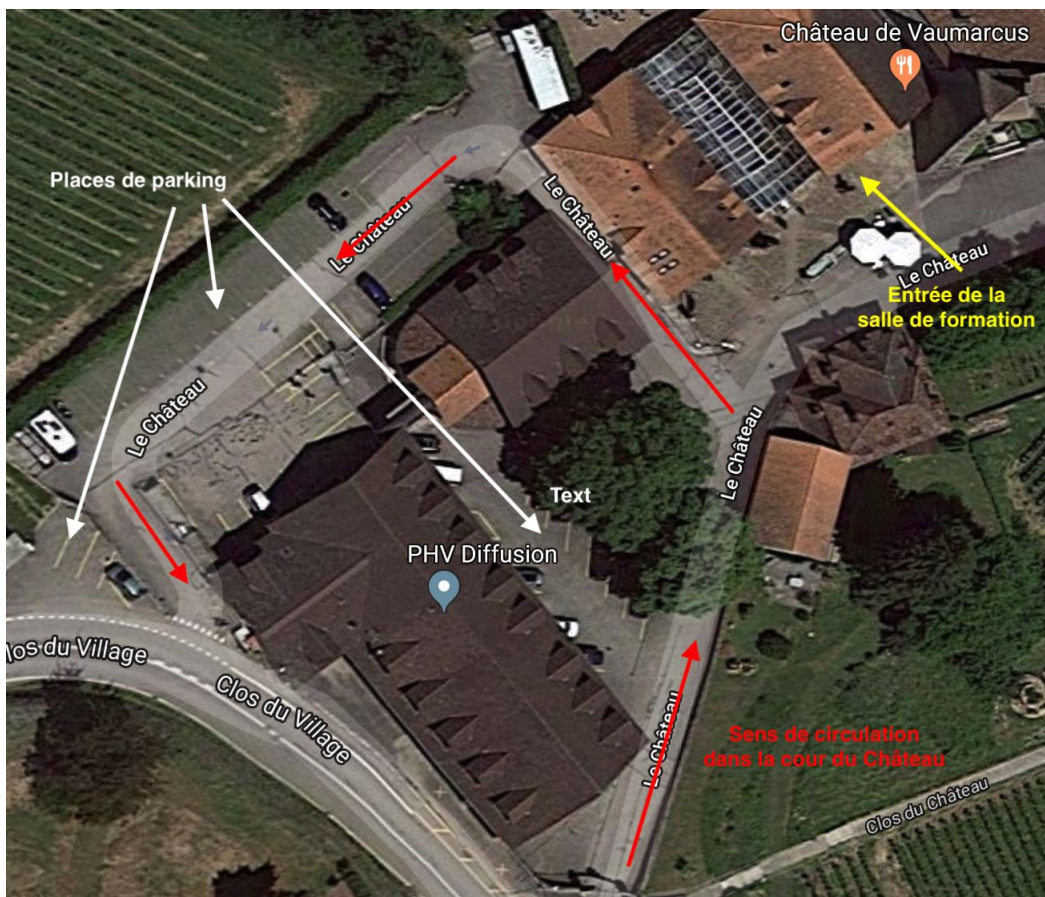




Entrer, avec la voiture, dans la cour du Château par le portail principal.

Une fois dans la cour du Château, se parquer sur l'une des places à disposition selon le plan ci-dessous.

Parquer son véhicule uniquement sur les cases jaunes. Il est interdit de se parquer en dehors des cases ou sur les cases marquées d'une croix.



Par les transports publics

En provenance de Neuchâtel :

Prendre le train régional reliant Neuchâtel à Gorgier (R 7260). Depuis la gare de Gorgier, monter dans le bus postal (ligne 630) en direction d'Yverdon-les-Bains. Descendre du bus à Vaumarcus, gare (environ 5 minutes de voyage).

En provenance d'Yverdon-les-Bains :

Depuis la gare d'Yverdon-les-Bains, utiliser le bus postal (ligne 630). Après environ 30 minutes de voyage, descendre à l'arrêt Vaumarcus, gare.

Le château de Vaumarcus est à 5 minutes à pieds de la gare. Emprunter le sentier pédestre qui arrive aux pieds du Château, comme indiqué ci-dessous :

